

ジャンボガチャの組み立て方法

- ①スフィアを載せる。②リングで固定する。
- ③センターポールを取り付ける。④アンブレラを取り付ける。
- ⑤スフィアを固定する。⑥フタを取り付ける。

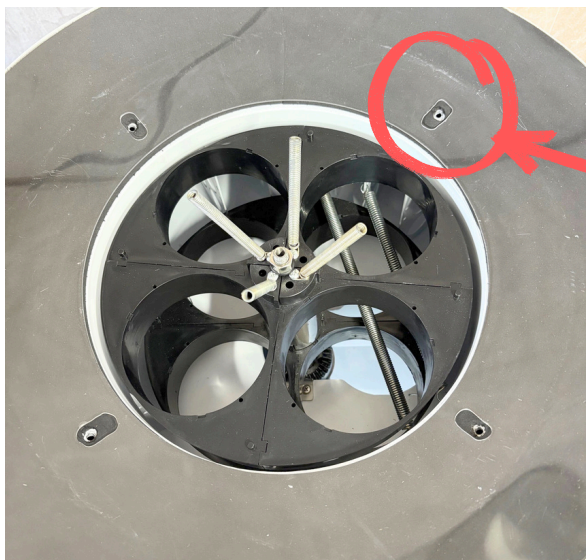
01



スフィアを本体に載せます。

スフィア（下部）を本体の上に載せます。
スフィア（下部）は、センターリングが付いている方です。

Point



ネジ穴と合わせてください。

本体4ヶ所のネジ穴と、スフィア4ヶ所の開口部の位置を合わせて載せてください。

02



スフィア固定用リングを載せます。

本体4ヶ所のネジ穴と、スフィア4ヶ所の開口部、固定用リングの穴の位置を合わせて載せてください。

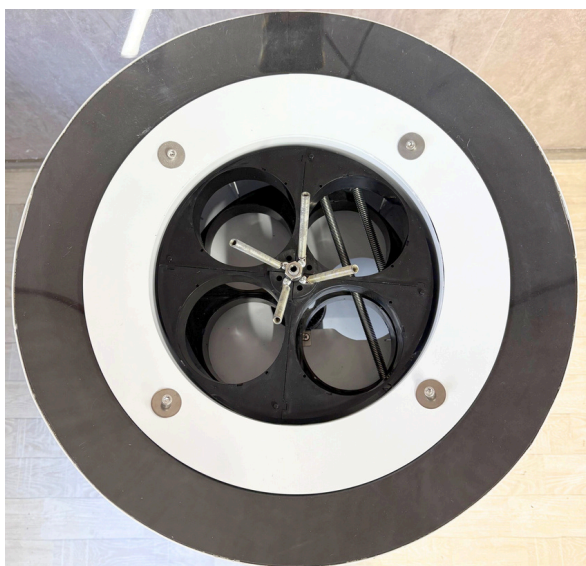
Point



ネジを仮止めします。

スフィア固定用ネジと平ワッシャーを本体のネジ穴に回しながら軽く差し込みます。

Point



先に4ヶ所を仮止めします。

先に1ヶ所を締め付けてしまうと、残りのネジ穴を合わせる事が難しくなる為、4ヶ所を仮止めした後、全てのネジをしっかりと締めてください。

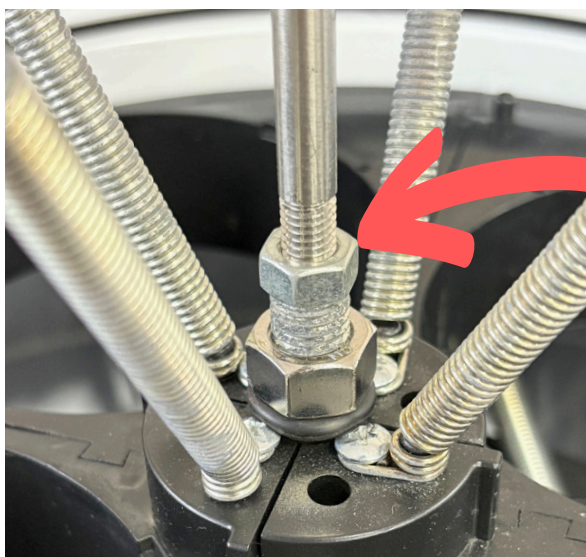
03



センターポールを差し込みます。

本体中心のネジ穴に、センターポールのナットが付いた方をネジ込みます。

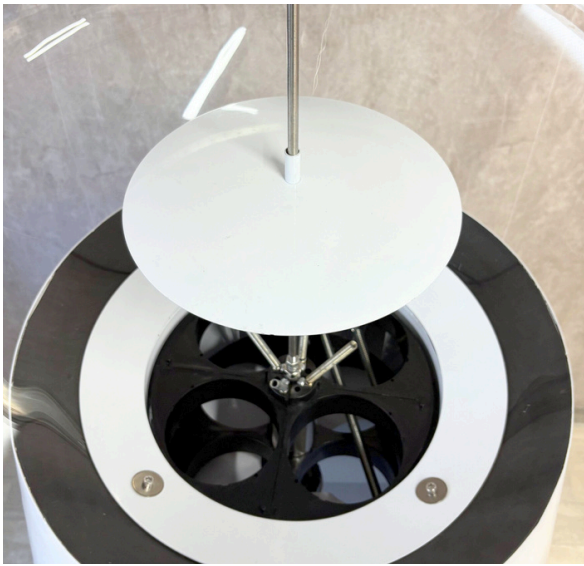
Point



70%程度をねじ込みます。

30%程のネジ山を残してナットを締め付けます。残したネジ山の長さが、フタを専用キーで固定する際のネジ山の長さになります。フタを専用キーでロックしない場合は全て差し込んでもOKです。

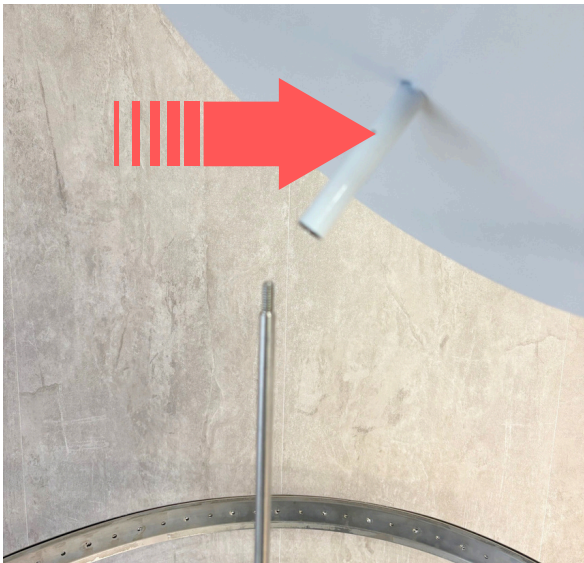
04



アンブレラを差し込みます。

重さ軽減用のアンブレラをセンターポールに差し込みます。

Point



長い方を下向きに差し込みます。

長い方を下向きに差し込んでください。逆さまに差し込んでしまうと、カプセルがアンブレラに乗ってしまい排出穴に落下しなくなります。

05



スフィア上部を載せます。

センターリングのネジ穴とスフィア（上部）の穴を合わせながら載せてください。

Point



ネジで固定します。

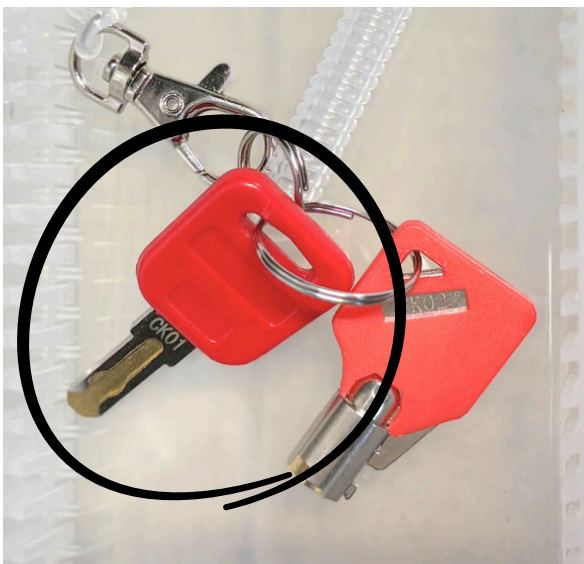
センターリング用のネジで4ヶを固定します。



フタを載せたら完成です♪

フタは載せて置くだけでも大丈夫です。繁忙時は専用キーでロックしない方が、素早く取り外してリフィルする事が出来ます。

Point



専用キーでロックする場合。

専用キーを差し込み、ネジの様に回す事で、フタをロックする事が出来ます。

Point



フタが固定出来ない場合。

専用キーを回してもフタが固定されない場合は、03で説明したセンターポールの長さを調整してください。